

URNIETA KIROL KLUBA

PROTOCOLO ESPECÍFICO COVID19

1.- OBRAS EN EL POLIDEPORTIVO

El pasado mes de febrero se iniciaron las obras de construcción de la segunda pista polideportiva dentro del espacio que ocupan las Instalaciones Municipales Deportivas. Esta actuación, entre otras muchas cosas, condiciona el acceso y la utilización de la pista polideportiva, sobre todo, porque se ha dejado un acceso único a la pista y los vestuarios provisionales son insuficientes para su utilización por grupos cumpliendo los protocolos de COVID19.

En este sentido y durante al menos la temporada 20-21:

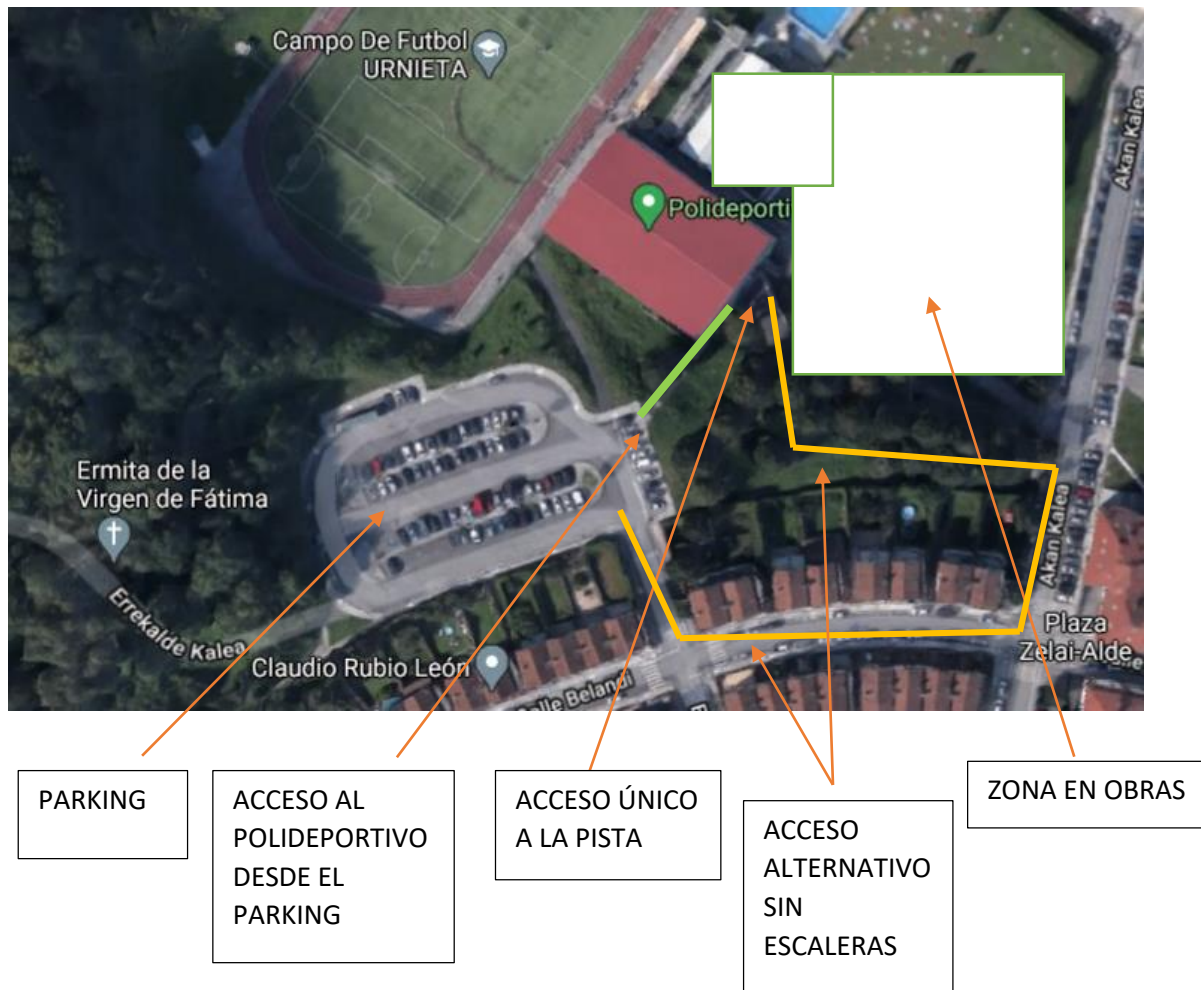
- NO SE DISPONDRÁ DE VESTUARIOS (ni para el equipo visitante ni para el local)
- NO SE DISPONDRÁ DE ACCESO A LAS GRADAS DE ESPECTADORES

Para llegar al parking del polideportivo, se recomienda:

- Tomar la salida 162 de la autovía A-15
- Una vez en la primera rotonda del pueblo, seguir las indicaciones (“kiroldegia”)

2.- ACCESOS

A continuación se detalla el plano de situación y acceso



Para acceder a la pista polideportiva se accederá previamente al parking del polideportivo y desde aquí, se descenderá por las escaleras (línea verde del esquema). En el protocolo definido por el Ayuntamiento de Urnieta, NO pueden utilizarse las escaleras en dos direcciones por lo que el retorno al parking se realizará siguiendo la línea amarilla por las calles Pintore y Belandi (línea amarilla del esquema).

Antes de acceder a las instalaciones se medirá la temperatura de los jugadores, técnicos y demás responsables. Podrán acceder si la temperatura es inferior de 37°. En caso de que la temperatura sea superior a 37° se esperará un minuto antes de realizar otra medición. Si la segunda medición también es superior a 37° se esperarán 5 minutos antes de realizar la última medición. Si la tercera medición supera los 37° esa persona no podrá acceder a las instalaciones deportivas y se controlará su sintomatología en los siguientes días.

La mascarilla será obligatoria en todo momento, salvo para deportistas y árbitros en situaciones de actividad física intensa.

Habrà que lavarse las manos con gel hidroalcohólico. Se respetará la distancia interpersonal de 1,5 metros y se evitará la aglomeración de gente, no haciendo paradas en el camino de acceso.

En el interior de la pista polideportiva se disponen cuatro dispensadores de gel: uno junto a la única entrada, uno detrás del banquillo del equipo local, uno detrás del banquillo del equipo visitante y uno para árbitros y anotadores, detrás de la mesa de anotadores.

Así mismo, detrás de la mesa de anotadores se dispone de un cubo de basura específico de desechos de material de protección como mascarillas, etc...

3.- USO DE LAS INSTALACIONES

Solo se dispondrá de vestuarios para lxs árbitrxs. Estxs deberán de tener en cuenta que a las limitaciones de la COVID se añaden las propias de la obra, ya que se han dispuesto vestuarios en casetas de obra, que deberán dar servicio también a árbitrxs de fútbol o de otros deportes.

NO está autorizada la utilización de la grada, por tanto, solo tendrán acceso a la pista polideportiva lxs jugadorxs, delegadx y técnicxs que figuren en el acta del partido.

El equipo visitante dispondrá de una zona de la grada para que lxs jugadorxs puedan dejar sus pertenencias. Este espacio lo deberán utilizar también para cambiarse las zapatillas de calle por las zapatillas de juego.

Los servicios o baños están en una de las casetas provisionales (en el parking), por lo que se deberá tener en cuenta el recorrido que supone su utilización una vez se ha accedido a la pista.

4.- ORGANIZACIÓN GENERAL

URNIETA K.K. nombrará un responsable/coordinador y lo comunicará a las Federaciones antes del inicio de las competiciones.

Se dispondrá de personal (entre tres y cuatro personas) representante del Club para organizar el acceso, recorridos en la pista o salida de la pista.

Los horarios de acceso a la pista serán, respecto a la hora oficial de inicio del partido:

- 60 minutos antes el equipo local
- 50 minutos antes el equipo visitante
- 45 minutos antes los árbitros y anotadores

El Club NO facilitará agua a lxs componentes de los equipos por lo que cada jugador deberá encargarse de llevar su botella. Solo se dispondrá de los grifos de los baños para su relleno.