

PROTOCOLO PARTIDOS EN LA NUEVA NORMALIDAD



NORMALTASUN BERRIAN PARTIDETAKO PROTOKOLOA



2020ko iraila

1 – AURREZ EMAN BEHARREKO BALDINTZAK

- Edukierak ez du inoiz gaindituko portzentajeetan ezarritako muga (2020ko irailean, %60), ez eta kopuru osoetan ezarritakoa ere.
- Musukoa nahitaez erabili beharko da, baldin eta agintariak kontrakoa adierazten ez badute.
- Noranzko bakarreko zirkuitu bat egongo da instalazioa sartu eta ateratzeko.
- Jarlekuen arteko distantzia errespetatuko da.
- Zaletasun aurkarietarako gune bereziak mantenduko dira.
- Instalazioak desinfektatu egingo dira partidaren eta partidaren artean.
- Instalazioetarako sarbidea ekipoka kontrolatuko da, kutsadurarik izanez gero aurrez esleitutako eremuekin informazioa eman ahal izateko.
- Harmailetako ordezkariak izango da.
- Partidaren hasi eta bostgarren minututik aurrera edo edukiera betetzen denean, lehenengo ematen dena, ateak itxiko dira eta ez da harmailetara inor gehiago sartuko.
- Sarreran kartel bat jarriko da arauen laburpenarekin.
- Sintomak dauzkan jokalaria, ofizial edo publikorik ezingo da sartu kiroldegian

2 – TALDEENTZAKO NEURRIAK

- Sarrera/irteerak ez dira sarrera nagusitik izango, anbulategi aldean dagoen alboko portoitik baizik. Etxeko taldea partida hasi baino ordubete lehenago eta kanpokoak 45 minutu lehenago.
- Taldeko kide guztiei, jokalaria eta ofizial, tenperatura hartuko zaie. Norbaitek 37^otik gora izan ezker bi minutu itxoin beharko du eta tenperatura berriz hartuko zaio. Tenperatura 37^otik gora badarrai, ez da kiroldegian sartuko.
- Taldeko kide guztiek eskuak garbituko dituzte. Horretarako hidrogel dispentsadoreak daude sarreretan eta mahai atzean.
- Musukoaren erabilera beharrezkoa izango da Federazioak zehaztutako eran.
- Jokalariak aldatuta etorriko dira, zapatilak bakarrik aldatuko dituzte pistan.
- Takilak egongo dira pistan, motxilak bertan utziko dira.
- Bakoitzak bere ur botila ekarriko du eta komunetan berriz betetzeko aukera izango dute: etxeko taldeentzako pista alboko komunak izango dira; kanpoko taldearentzat aldagela barrukoak; epaileak bere aldagela/komuna propioa izango du.
- Taldeen artean ez da agurrik izango.
- Atsedenaldiran zelai aldaketa egiterakoan, bankiloak ere mugituko dira edo desinfektatu egingo dira.
- Partida amaitzean, bakoitzak bere motxila hartu eta esandako aldageletan dutxatuko da ahalik eta azkarren. Aldagelak kanpoko taldeak eta arbitroek bakarrik erabiliko dituzte: beheko pista ondoko biak (sauna dutenak), gehienez zortzi aldagela bakoitzean. Irteera pista alboko atetik izango da.

3 – ZALETUEN KOPURU ETA KOKAPENA

Lubaki kiroldegiko harmailak lau bloke handitan banatzen dira, ondoko argazkian ageri den bezala:



Okupatutako eserlekuen (binaka) eta hurrengoan artean, bi eserleku libreen irizpidea aplikatuko dugu, horrela gera dadin, beti ere elkarren ondoan bi pertsona jarri ahalko dira, etxekide baldin badira:

X	X			X	X
		X	X		
X	X			X	X
		X	X		

Era horretan gehienezko zaletuen kopurua 154 pertsonetakoa izango da, hórrela banaturik:

- 1. harmaila: 36
- 2. harmaila: 42
- 3. harmaila: 42
- 4. harmaila: 34

Zaletuen kokapena blokeka horrela izango da:

- 1. Eta 2. harmailak: PULPO EK zaletuak
- 3. harmaila: Aurkarien zaletuak
- 4. harmaila: Beharrezkoa denean, aurkarien bigarren talderako, adibidez Euskal Ligan, bestela PULPOko zaletuentzat. Harmaila honetan binaka izan ordez banaka izango da: bat okupatuta eta bat libre.

Erabili ahalko diren eserlekuak aldeztuak markatuko dira.

4 – ZIRKUITOA

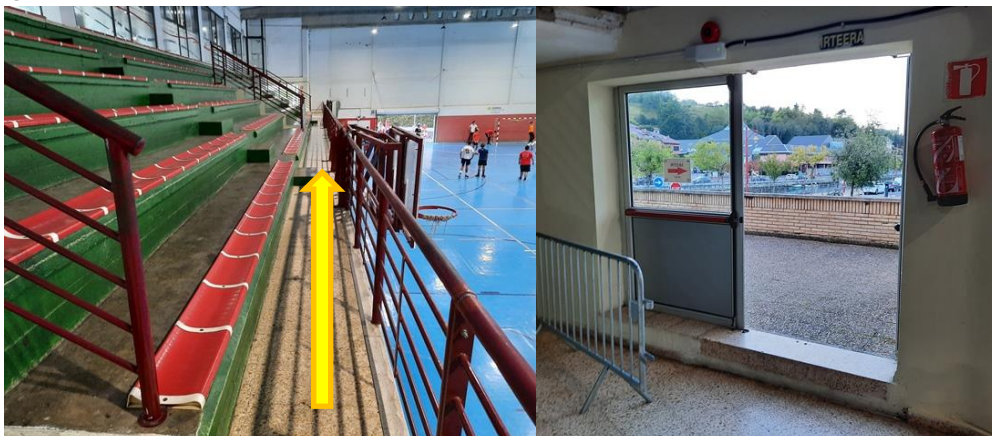
Harmailetara sarrera, kiroldegiaren aurrealdeko korridore nagusian kokatuta dagoen orri bikoitzeko atetik izango da:



Atean hesi bereizle bat jarriko da, non, aurrez-aurre begiratzuz, ezkerreko orria herriko jendearen sarrera izanen baita, eta eskuineko orria bisitarien sarrera.



Harmailen ustutzea erdiko pasilotik eta alboko ate zabaletik egingo da:



5 – SARREREN BANAKETA

Talde bisitariari 42 eserleku eskainiko zaizkio (3. harmaila), eta esplizituki ohartaraziko zaio nortzuk datozen kontrolatuta izan behar dutela, gero positiboa komunikatu behar bada ere.

Talde bisitaria pack-ean etortzen bada, Euskal Ligaren lehen faseko kasua adibidez, 4. harmaila (34 eserleku) lagako zaio bigarren talde horri.

Tokiko zaleentzat 1., 2. eta 4. harmailak erreserbatuko dira, kokatu beharreko bigarren talderik ez badago. Horretarako, idazpenak esleitzeko lehentasun hurrenkera hau ezarri da:

- Talde lokaleko kideak, 2. harmailarako sarrerak emango zaizkienak, 42 sarrera gehienez.
- Pulpoko bazkideek bi sarrera eska ditzakete bazkide bakoitzeko, betiere partidaren aurreko asteazkenean amaitu baino lehen (24:00).
- Aurrez esleitu gabeko gainerako idazpenak partida hastean esleituko dira, iritsi ahala.
- Harmaila osatu edo partida hasi eta 5. minutura iristean, ateak itxiko dira eta ez da pertsona gehiago sartuko.
- Ateratzen diren pertsonak ezin izanen dira berriz sartu.

6 – PARTIDAN ZEHARRERAKO ARAUDIA

- Norbaitek musukorik ez badu, harmailetako ordezkariak bi aldiz ohartaraziko diote. Hirugarrenean instalaziotik atera beharko du.
- Gauza bera gertatuko da esleitutako kokalekua errespetatzen ez duenarekin.
- Portaera errespetugabea izanez gero, hala nola musukoak ez erabiltzea, harmailetan behar bezala ez kokatzea edo indarkeria esplizituko giroa sortzea, partida gelditu eta harmailak erabat edo partzialki hustuko dira (kasuaren arabera).
- Portaera desagoki orokor batek zaletasun bati ekar diezaioke betoa denboraldi osorako.

7 – PARTIDU OSTERAKO ARAUDIA

- Partida bukatzean, harmailak arin atera beharko ditu.
- Harmailetako ordezkariak, harmailatik irtengo direla ziurtatu ondoren, desinfektatu egingo dute.
- Gorabeheraren bat izanez gero, KLUBEKO ARDURADUNARI jakinaraziko diote.

8 – HARMAILETAKO ORDEZKARIA

Hauek dira harmailetako ordezkariaren eginkizunak:

- Harmailen gehieneko edukiera kontrolatzea.
- Sarrera- eta irteera-zirkuitua mantendu.
- Ikusleen kokapen egokia kontrolatzea.
- Jendea musukoarekin mantentzen dela kontrolatzea.
- Harmailak ustutzearen bermatzea partidaren ondoren.
- Harmailen desinfekzioa partida ondoren

9 – CLUBAREN COVID ARDURADUNA

- PULPO EK-K, pertsona bat izendatuko du - IBAN NARBAIZA CEVIDANES - COVID protokoloa koordinatu eta gainbegiratzeko.
- Dagokion agintaritzari, bisitari-taldearen arduradunari, tokiko taldearen arduradunei eta sare sozialen bidez eta prentsaren bidez lagundutako jendeari edozein positiboren berri emango die.